

▶ SANDSPREDER 1,5 - 2,0

Varenr.: 76153, 76154, 76158, 76203, 76204, 76208



& brugsanvisning reservedelsliste

Forord

Tillykke med dit køb af en XYZ sandspreder. Vi er sikre på, at du har truffet et klogt valg. Denne brugsanvisning vil hjælpe dig med at forstå og få mest muligt ud af din sandspreder. Manualen indeholder oplysninger om, hvordan du bruger og vedligeholder din sandspreder, så du får mest muligt ud af den.



Symbolet vist her angiver en linje eller et afsnit i denne manual, som vi ønsker, at du som bruger læser og overvejer nøje.

XYZ Trading AB forbeholder sig ret til at ændre og forbedre produktet uden forudgående varsel. I tilfælde af direkte skader, forkert brug eller misbrug bortfalder alle erstatningskrav, som brugeren måtte have mod XYZ Trading AB. Dette gælder også for garantiperioden, som er fastsat til 12 måneder fra fakturadatoen.

Med venlig hilsen

Peter Steffansson XYZ
Trading AB

Indholdsfortegnelse

Overensstemmelseserklæring	3
Tekniske data	4
 Sikkerhed	5
Tilslutning og installation	5
Anbefalinger til brug	6
Vedligeholdelse	6
Frakobling Afmontering	6
Eksploderede tegninger og reservedelslister	6
.....	
.....	
.....	7-14

Overensstemmelseserklæring i henhold til maskindirektivet

XYZ Trading AB
Bjåsta 129
829 53 Bergsjö
SVERIGE

www.xyz.se
T

Erklærer hermed, at:

Maskine	Sandsprøjte 150/200
Type / ordrenr.	76153, 76154, 76158, 76203, 76204, 76208
Serienummer	2576xxx001-2576xxx999
År	2025

- er fremstillet i overensstemmelse med direktiv 2006/42/EF, med særlig henvisning til bilag 1 til direktivet om væsentlige sikkerheds- og sundhedskrav i forbindelse med konstruktion og fremstilling af maskiner
- er fremstillet i overensstemmelse med følgende harmoniserede standarder: EN ISO 12100:2010, EN ISO 4413:2010

Bergsjö, 10. januar 2025



Peter Steffansson
Administrerende direktør og bemyndiget til at udarbejde den
teknisk dokumentation inden for XYZ Trading AB

Tekniske data

	Sandspreder 150	Sandspreder 150	Sandspreder 150	Sandspreder 150
Bestillingsnummer	76154	76153	76204	76203
Arbejdsbredde (mm)	150	150	200	2000
Total bredde (mm)	1750	1750	2180	2180
Samlet længde (mm)	1200	1200	1200	1200
Total højde (mm)	780	780	780	780
Vægt (kg)	350	350	410	410
Fastgørelse	Kat. 2/3 og SMS	Kat. 2/3 og Euro	Kat. 2/3 og SMS	Kat. 2/3 og Euro
Maks. belastning (kg)	60	60	80	800
Volumen (liter)	870	870	1110	1110
Maks. oliestrøm (liter/min)	60	60	60	60
Maks. olietryk (bar)	160	160	160	160

	Sandspreder 150 FLEXI	Sandspreder 150 FLEXI
Bestillingsnr	76	76208
Arbejdsbredde (mm)	15	200
Total bredde (mm)	175	218
Samlet længde (mm)	120	1200
Total højde (mm)	780	780
Vægt (kg)	310	370
Montering	Flexi-ramme*	Flexi-ramme*
Maks. belastning (kg)	600	800
Volumen (liter)	87	1110
Maks. olieflow (liter/min)	60	60
Maks. olietryk (bar)	160	16

*Flexi-rammer

Betegnelse	Bestilling snr.
FLEXI-ramme	5712
FLEXI ramme 3P	5712
FLEXI-ramme Euro	5713
FLEXI-ramme Euro/3P	57135
FLEXI-ramme SMS	5714
FLEXI-ramme SMS/3P	57145
FLEXI-ramme Ålö (type 3)	5714
FLEXI-ramme 3P	57160
FLEXI-ramme LBM	57168
FLEXI-ramme BM	57170
FLEXI-ramme L20	57172
FLEXI-ramme L30	57173
FLEXI-ramme Kramer 180-350	57174
FLEXI-ramme Kramer 380-580	57175
FLEXI-ramme Bobcat (1140 mm)	57180



Sikkerhed



Advarsel om risiko for klemning



Advarsel om vikling



Advarsel om risiko for skæring



Læs brugsanvisningen



CE-mærkning

Den roterende omrører og udløbsvalse i sandsprederen udgør en risiko for klemning, skæring og indvikling.

Kontroller regelmæssigt, at afskærmningen over omrøreren og udløbsvalse er korrekt fastgjort, og at der ikke sidder snavs fast i sandsprederen.

Det er operatørens ansvar at sikre, at sandsprederen ikke udgør en fare for andre.

Hvis operatøren eller andre personer befinder sig i umiddelbar nærhed af maskinen, skal sandsprederen slukkes, standses og sænkes ned på jorden.

Hvis der skal udføres service- eller reparationsarbejde på maskinen, skal der træffes sikkerhedsforanstaltninger for at forhindre skader på maskinen eller personskader. Placer paller under maskinen, så ingen kan blive fanget.



Det er strengt forbudt at opholde sig i grusmaskinen, mens den er i drift!

Tilslutning og montering

Den knasende rulle i XYZ Sand Spreader 150/200 drives af en hydraulisk motor.

Følg disse instruktioner for at samle sandsprederen:

- Placer traktoren og sandsprederen på et plant underlag.
- Vip sandsprederen bagud og fastgør den til traktorens trækstænger.
- Udskift derefter traktorens skubbestang med den hydrauliske stang, der følger med sandsprederen.
- Start med at montere den hydrauliske cylinder med stemplet vendt mod traktoren.
- Tilslut derefter vippecylinderens hydraulikslanger til traktorens dobbeltvirkende udgang, og juster længden, så rækken af huller på cylinderen når den øverste montering på sandsprederen.
- Tilslut derefter de to hydraulikslanger fra reguleringsventilen til et dobbeltvirkende udløb. Olien kan løbe gennem reguleringsventilen og motoren i begge retninger. I den ene retning giver dette maksimal rotationshastighed på skralderullen.
(BEMÆRK: Denne retning kan beskadige gummistrimlerne) og i den anden retning kan hastigheden justeres ved hjælp af knappen på reguleringsventilen.

⚠ Efter en times brug skal alle skruer og møtrikker kontrolleres og strammes!

Når du fylder sandsprederen, skal du bruge grus/knust sten med en maksimal stenstørrelse på 10 mm. Brug af større materiale vil beskadige udløbet.

Vær meget forsigtig, når du fylder sprederen, da operatøren kan forkorte trykstangens levetid ved uforsigtig påfyldning. Sandsprederen må ikke vendes mod frosset eller fastfrosset materiale under påfyldning, da sandsprederen kan gå i stykker.

⚠ Når der monteres gummistrimler på spredevalsen, skal disse monteres med en afstand på 3-4 mm.

⚠ BEMÆRK! Løft IKKE sandsprederen med løftearmene under påfyldning! Træk den først op med hydraulikcylinderen. Hydraulikcylinderen kan blive beskadiget, hvis sandsprederen løftes under belastning med løftearmene.

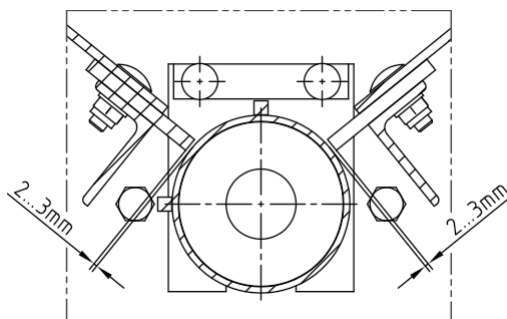
Råd om brug

Den udsprede mængde afhænger af det anvendte grusmateriale. Det er operatørens ansvar at bestemme, hvor mange gange der skal spredes for at opnå tilstrækkelig skridsikkerhed. For at ændre spredemængden skal du justere knappen på kontrolventilen.

Vedligehold

Følgende skal tages i betragtning hver 10.

driftstime De fire kuglelejer skal smøres med fedt.
Kæden mellem hydraulikmotoren og skralderullen skal strammes og smøres.



Årlig vedligeholdelse

Maskinen skal tømmes og rengøres efter hver sæson for at undgå unødvendig rustdannelse.

Frakobling

Placer sandsprederen på en plan og hård overflade. Vip derefter sandsprederen bagud, og fjern stiften til den øverste stang og løftearmene.

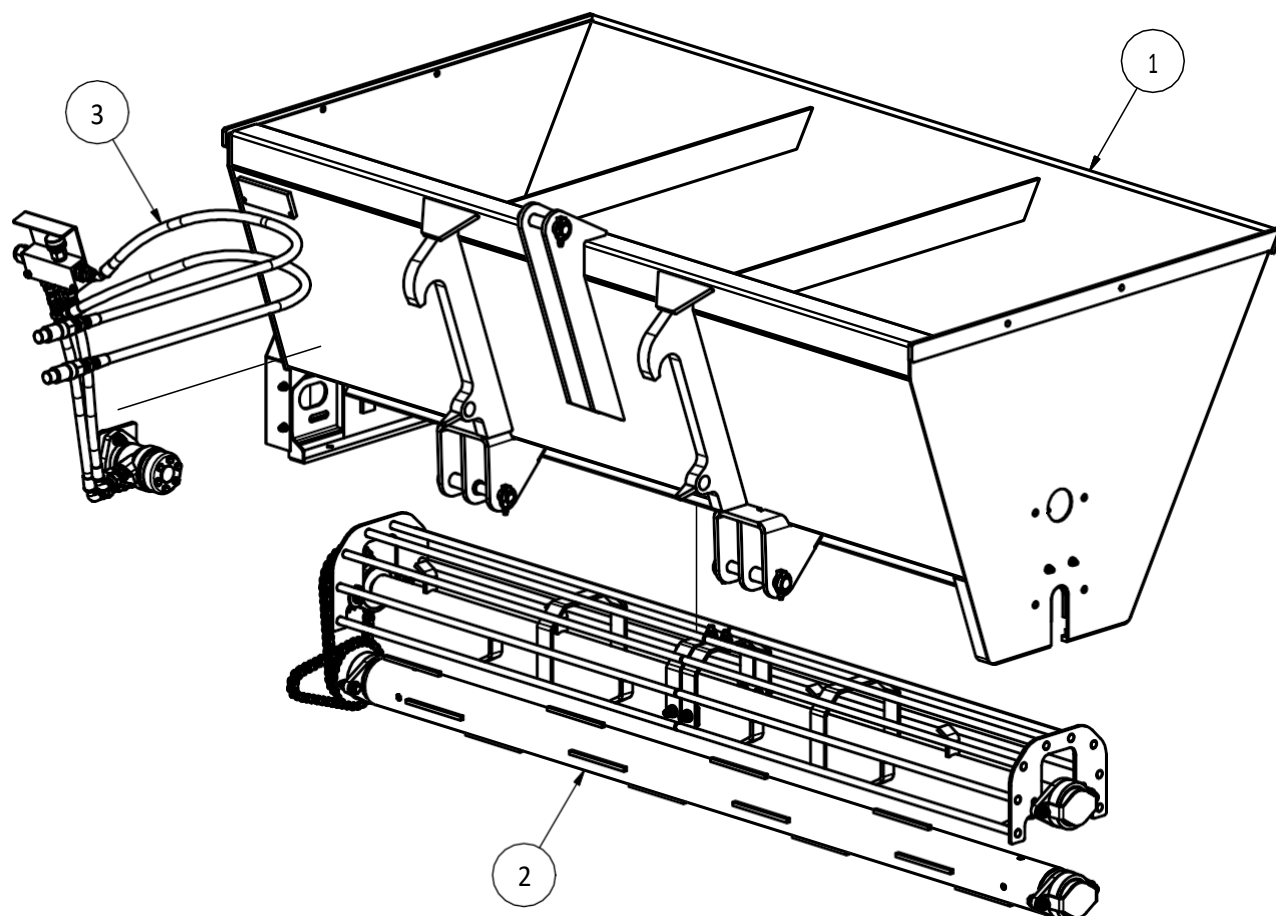
Slibematerialet må ikke udsættes for fugt, da det kan få det til at fryse sammen og gøre maskinen ubrugelig, næste gang den skal bruges.

Demontering

Når maskinen er ubrugelig og tages ud af drift, skal den afleveres til et skrotfirma, der er godkendt af det land, hvor den er taget i brug.

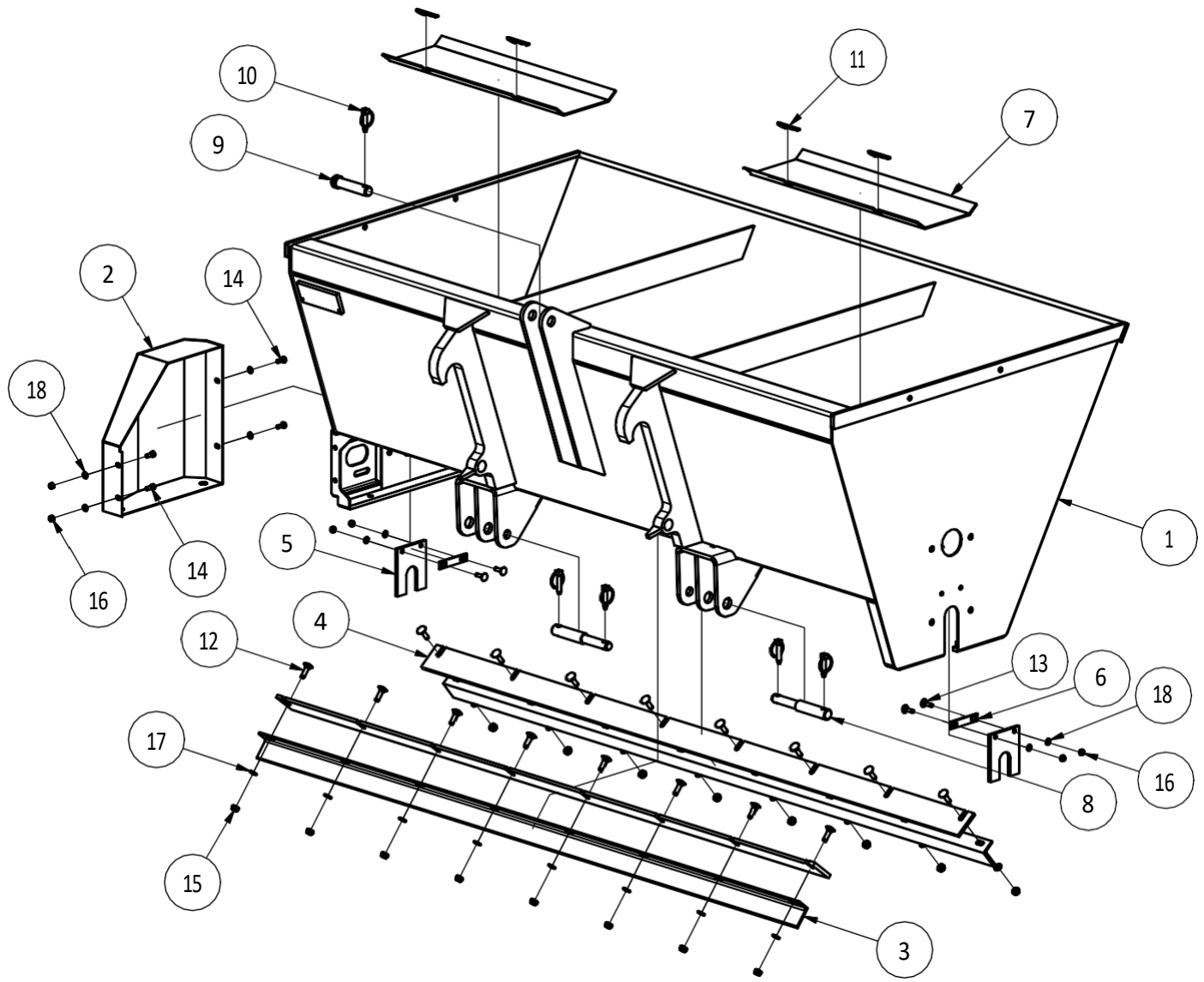
Eksploderet tegning XYZ Sand Spreader 150 & 200

Type / Bestillingsnr. 76153, 76154, 76158, 76203, 76204, 76208



			76203	76204	76208	76153	76154	76158
			EUR	SMS	Ramme	EUR	SMS	Ramme
Nej	Mængde	Beskrivelse	Vare	Vare	Vare	Vare	Vare	Varenr
1	1	Maskinhus	76203-1	76204-1	76208	76153-1	76154-1	76158
2	1	Output	76204-2	76204-2	76204-2	76154-2	76154-2	76154-2
3	1	Hydrauliske komponenter	76204-3	76204-3	76204-3	76204	76154	76204-3

Eksploderet visning



Reservedelsliste

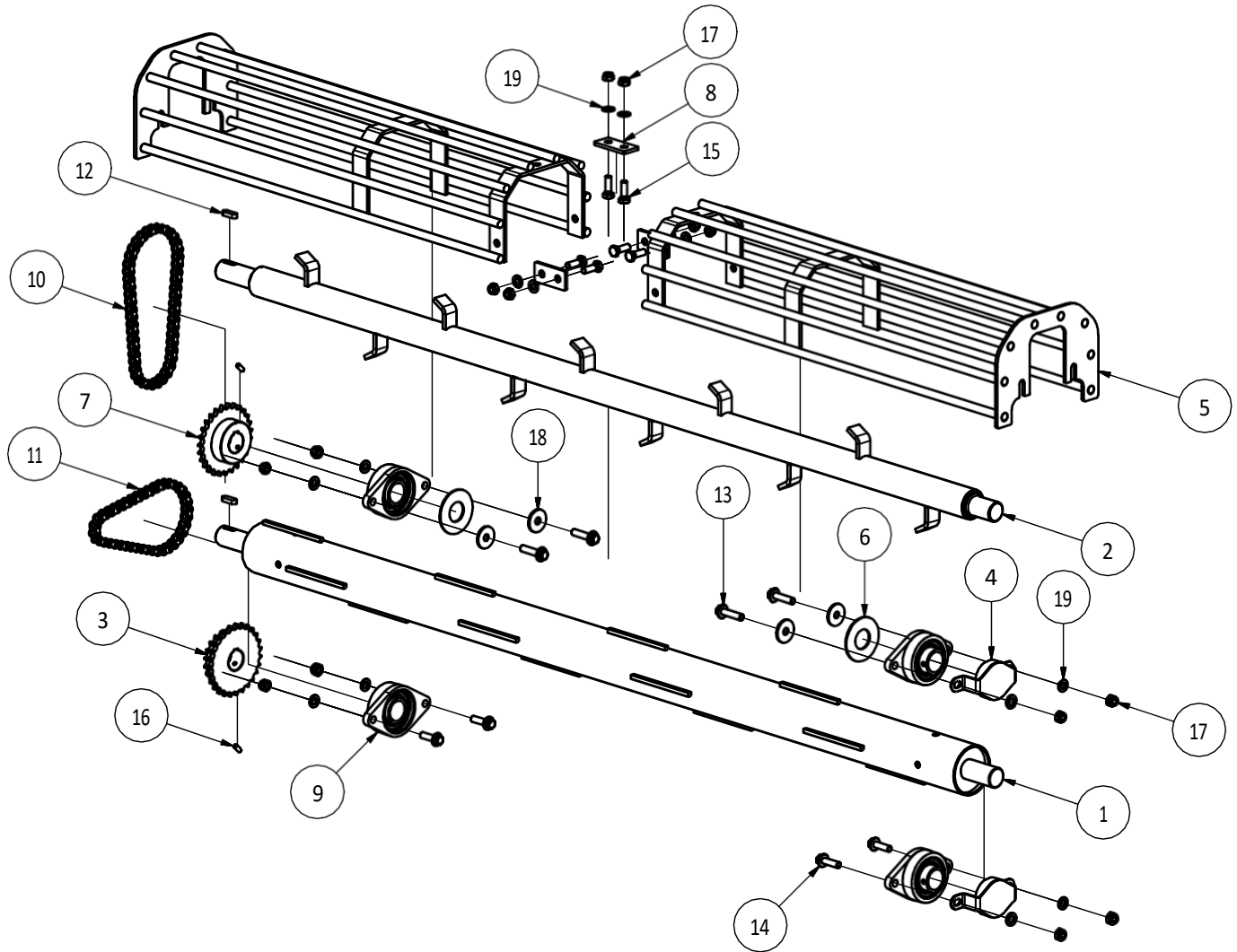
			76203-1	76204-1	76208-1
			EURO	SMS	Ramme
Nej	Mængde	Beskrivelse	Vare	Vare	Vare
1	1	Maskinhus	76203.01.00	76204.01.00.00	76208.01.00.00
2	1	Omslag	76200.05.00.00		76200.05.00.00
3	2	Støtteplade	7640.00.00.03	7640.00.00.03	7640.00.00.03
4	2	Plademetal	7640.00.00.04	7640.00.00.04	7640.00.00.04
5	2	Plader	7640.00.00.05	7640.00.00.05	7640.00.00.05
6	2	Plader	7640.00.00.06	7640.00.00.06	7640.00.00.06
7	2	Plader	76200.00.00.08	76200.00.00.08	76200.00.00.08
8	2	Hane	76200.00.00.10	76200.00.00.10	76200.00.00.10
9	1	Hane	25	25-120	25-120
10	5	Ringsprint	LST 11	LST 11	LST 11
11	4	Sprint	LSA 4-20	LSA 4-20	LSA 4-20
12	16	Bolt	M10 x 35	M10 x 35	M10 x 35
13	4	Bolt	M8 x 30	M8 x 30	M8 x 30
14	4	Bolt	M8 x 20	M8 x 20	M8 x 20
15	16	Møtrik	M10	M10	M10
16	6	Møtrik	M8	M8	M8
17	16	Skive	A 10,5	A 10,5	A 10,5
18	8	Bakke	A 8,4	A 8,4	A 8,4

			76153	76154	76158-1	
			EUR	SMS	Ramme	
Nej	Mængde	Beskrivelse	Vare	Vare	Vare	Standard
1	1	Maskinhus	76153.01.00	76154.01.00.00	76154.01.00.00	
2	1	Omslag	76200.05.00.00	76200.05.00.00	76200.05.00.00	
3	2	Støtteplade	7615.00.00.01	7615.00.00.01	7615.00.00.01	
4	2	Plader	7615.00.00.02	7615.00.00.02	7615.00.00.02	
5	2	Plader	7640.00.00.05	7640.00.00.05	7640.00.00.05	
6	2	Plader	7640.00.00.06	7640.00.00.06	7640.00.00.06	
7	2	Plader	76150.00.00.08	76150.00.00.08	76150.00.00.08	
8	2	Hane	76200.00.00.10	76200.00.00.10	76200.00.00.10	
9	1	Hane	25	25-120	25-120	
10	5	Ringsprint	LST 11	LST 11	LST 11	
11	4	Sprint	LSA 4-20	LSA 4-20	LSA 4-20	
12	12	Bolt	M10 x 35	M10 x 35	M10 x 35	DIN 603
13	4	Bolt	M8 x 30	M8 x 30	M8 x 30	DIN 603
14	4	Bolt	M8 x 20	M8 x 20	M8 x 20	DIN 933
15	12	Møtrik	M10	M10	M10	DIN 985
16	6	Møtrik	M8	M8	M8	DIN 985
17	12	Skive	A 10,5	A 10,5	A 10,5	DIN 125
18	8	Skive	A 8,4	A 8,4	A 8,4	DIN 125

Forklaring

Std=Standarddetalje, der ikke er på lager.

Eksploderet tegning



Reservedelsliste

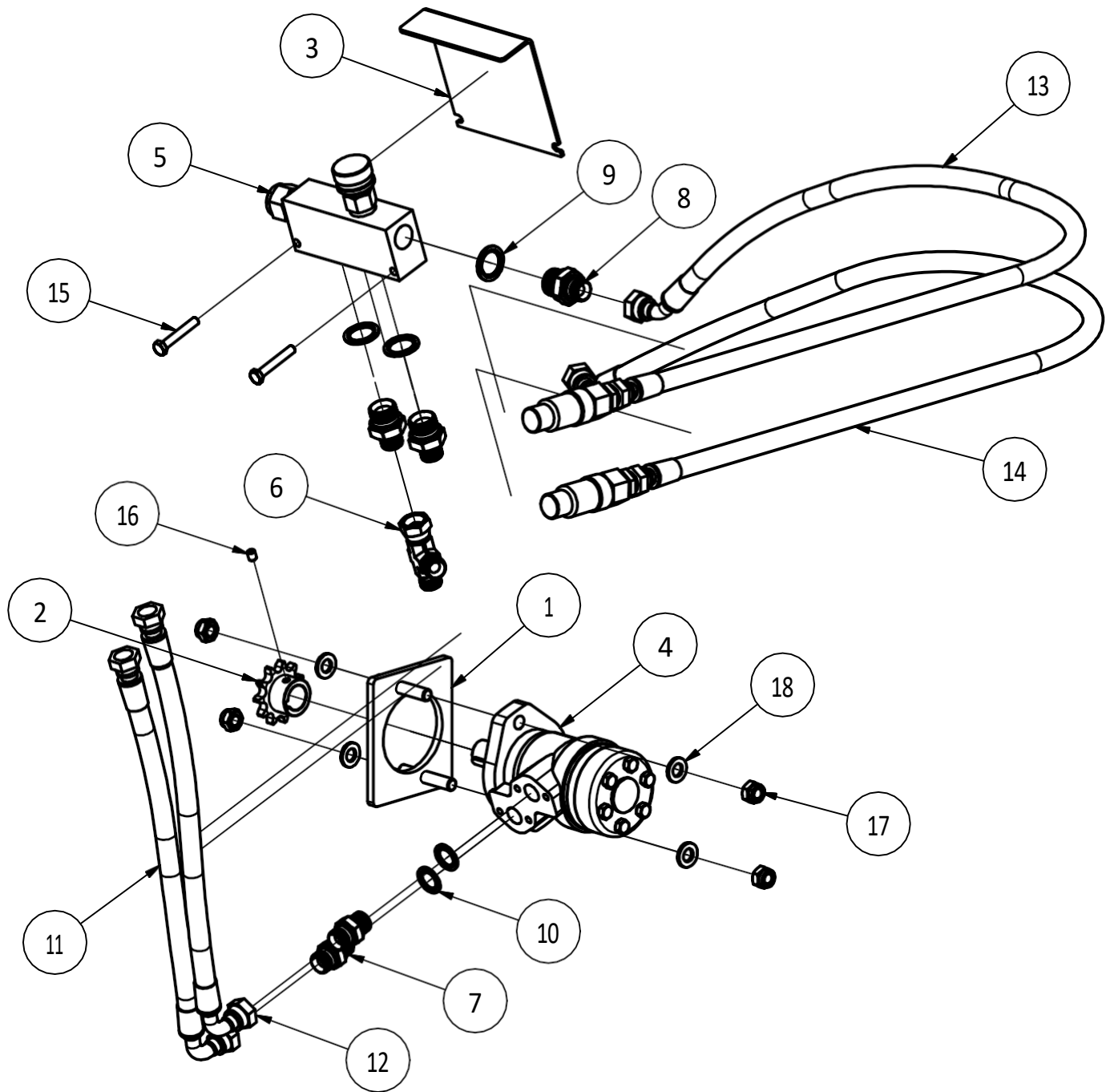
			76203	76204	76208
			SMS	EUR	Ramme
Nej	Mængde	Beskrivelse	Vare	Vare	Vare
1	1	Udløbsrulle	7640.02.00	7640.02.00.00	7640.02.00.00
2	1	Omrørere	76200.03.00	76200.03.00	76200.03.00.00
3	1	Kædehjul	76200.06.00	76200.06.00.00	76200.06.00.00
4	2	Dækplade	7642.07.00.00	7642.07.00.00	7642.07.00.00
5	2	Riste	76200.08.00.00	76200.08.00.00	76200.08.00.00
6	2	Tætning	7642.00.00.01	7642	7642.00.00.01
7	1	Kædehjul	7642.00.00.02	7642.00.00.02	7642.00.00.02
8	3	Plademetal	76200.00.00.09	76200.00.00.09	76200.00.00.09
9	4	Lager	FYTB 40 TF	FYTB 40 TF	FYTB 40 TF
10	1	Kæde	10B-1-49	10B-1-49	10B-1-49
11	1	Kæde	10B-1-40	10B-1-40	10B-1-40
12	2	Fjedertap	A 12 x 8 x 36	A 12 x 8 x 36	A 12 x 8 x 36
13	4	Bolt	M12 x 50	M12 x 50	M12 x 50
14	4	Bolt	M12 x 40	M12 x 40	M12 x 40
15	6	Bolt	M12 x 35	M12 x 35	M12 x 35
16	2	Bolt	M8 x 20	M8 x 20	M8 x 20
17	14	Møtrik	M12	M12	M12
18	4	Skive	ø12	ø12	ø12
19	14	Bakke	A 13	A 13	A 13

			76153	76154	76158	
			SMS	EUR	Ramme	
Nej	Mængde	Beskrivelse	Vare	Vare	Vare	Standard
1	1	Udløbsrulle	7615.02.00	7615.02.00.00	7615.02.00.00	
2	1	Omrørere	76150.03.00	76150.03.00	76150.03.00.00	
3	1	Kædehjul	76200.06.00	76200.06.00.00	76200.06.00.00	
4	2	Dækplade	7642.07.00.00	7642.07.00	7642.07.00.00	
5	2	Riste	76150.08.00.00	76150.08.00.00	76150.08.00.00	
6	2	Tætning	7642.00.00.01	7642	7642.00.00.01	
7	1	Kædehjul	7642.00.00.02	7642.00.00.02	7642.00.00.02	
8	3	Plademetal	76200.00.00.09	76200.00.00.09	76200.00.00.09	
9	4	Lager	FYTB 40 TF	FYTB 40 TF	FYTB 40 TF	
10	1	Kæde	10B-1-49	10B-1-49	10B-1-49	
11	1	Kæde	10B-1-40	10B-1-40	10B-1-40	
12	2	Fjedertap	A 12 x 8 x 36	A 12 x 8 x 36	A 12 x 8 x 36	DIN 6885
13	4	Bolt	M12 x 50	M12 x 50	M12 x 50	DIN 6921
14	4	Bolt	M12 x 40	M12 x 40	M12 x 40	DIN 6921
15	6	Bolt	M12 x 35	M12 x 35	M12 x 35	DIN 933
16	2	Bolt	M8 x 20	M8 x 20	M8 x 20	DIN 916
17	14	Møtrik	M12	M12	M12	DIN 985
18	4	Skive	ø12	ø12	ø12	ISO 7094
19	14	Skive	A 13	A 13	A 13	DIN 125

Forklaring

Std=Standarddetalje, der ikke er på lager.

Eksploderet visning



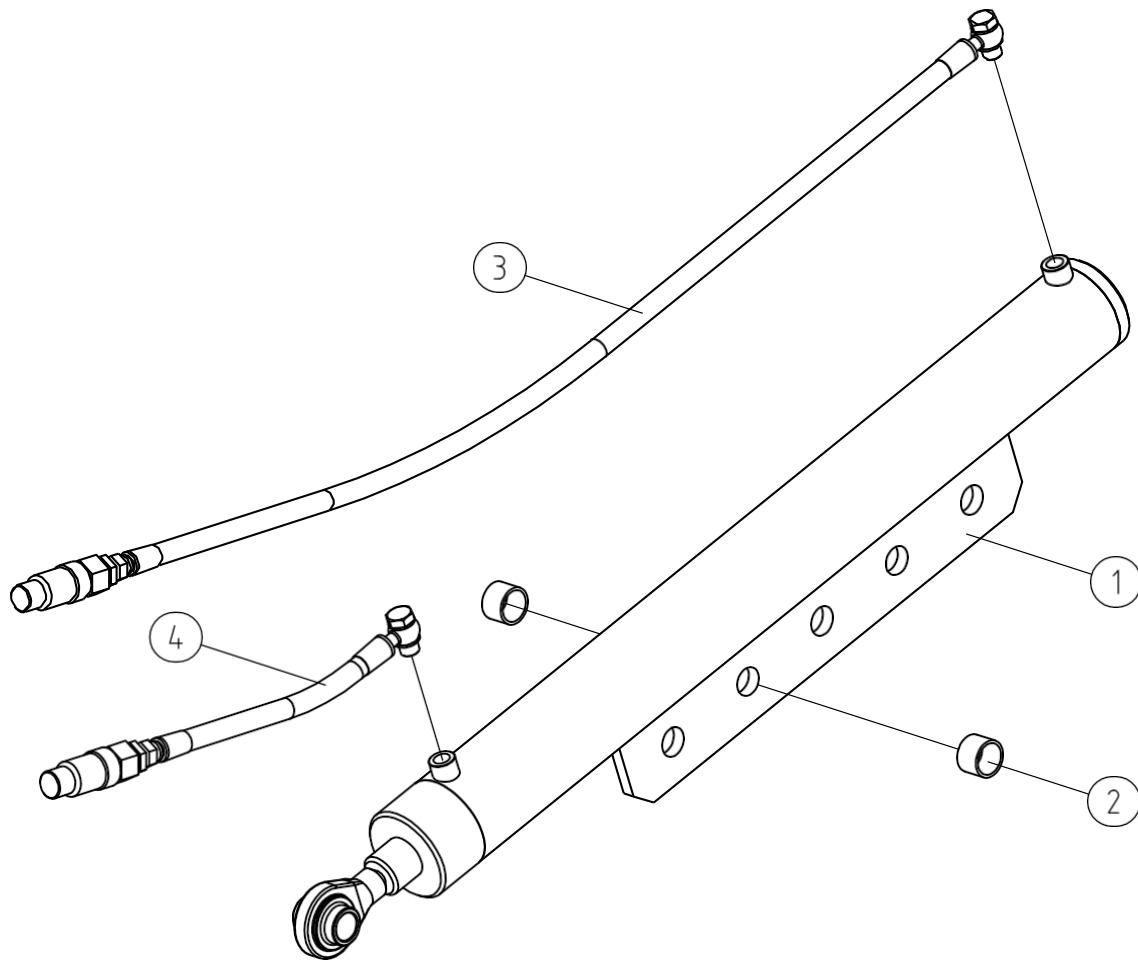
Reservedelsliste

		Model	76200 3 4 8 76150-8	76200 76200- 76150-4	76153-03 EURO	
Nej	Mængde	Beskrivelse	Vare	Vare	Vare	Standard
1	1	Holder	7641.04.00	7641.04.00.00	7641.04.00.00	
2	1	Kædehjul	37921.00.00.02	37921.00.00.02	37921.00.00.02	
3	1	Dækplade	7642.00.00.05	7642.00.00.05	7642.00.00.05	
4	1	Hydraulisk motor	OMP 200	OMP 200	OMP 200	
5	1	Ventil	201164	201164	201164	
6	1	T-rør	7404-08-08	7404-08-08	7404-08-08	
7	2	Adapter	7002-08-08	7002-08-08	7002-08-08	
8	3	Adapter	7002-08-12	7002-08-12	7002-08-12	
9	3	Gummi	5601-01-12	5601-01-12	5601-01-12	
10	2	Gummi	5601-01-08	5601-01-08	5601-01-08	
11	1	Slang	H1	H5	H5	
12	1	Slang	H2	H6	H6	
13	1	Slang	H3	H3	H3	
14	1	Slang	H4	H4	H4	
15	2	Bolt	M8 x 50	M8 x 50	M8 x 50	DIN 931
16	1	Bolt	M8 x 10	M8 x 10	M8 x 10	DIN 916
17	4	Møtrik	M12	M12	M12	DIN 985
18	4	Skive	A 13	A 13	A 13	DIN 125

Forklaring

Std=Standarddel, der ikke er på lager.

Eksploderet visning af hydraulikcylinder



Nej	Mængde	Betegnelse	Reservepartsnummer	Standarddel
1	1	Hydraulikcylinder	HC-80-40-795	ø40-80-795
2	2	Afstandsstykke		∅33,6x2,6: 23
3	1	Slang	764805 (inkluderer begge slanger)	G3/8 TR x G3/8 B: L-2120
4	1	Slang	764805 (inkluderer begge slanger)	G3/8 TR x G3/8 B: L-1300
		Komplet cylindersæt	7648_001	Indeholder alle ovenstående dele.

Forklaring

Std=Standarddel, der ikke er på lager.

