

▶ SANDSPREDER 1,5 - 2,0

Varenr.: 76153, 76154, 76158, 76203, 76204, 76208



& bruksanvisning reservedelsliste

Forord

Gratulerer med kjøpet av en XYZ sandspreder. Vi er sikre på at du har gjort et klokt valg. Denne bruksanvisningen vil hjelpe deg å forstå og få mest mulig ut av sandsprederne. Bruksanvisningen inneholder informasjon om hvordan du bruker og vedlikeholder sandsprederen for å få mest mulig ut av den.



Symbolet som vises her, indikerer en linje eller et avsnitt i denne håndboken som vi ønsker at du som bruker skal lese og vurdere nøye.

XYZ Trading AB forbeholder seg retten til å endre og forbedre produktet uten forvarsel. I tilfelle direkte skade, feil bruk eller misbruk, bortfaller alle erstatningskrav som brukeren måtte ha mot XYZ Trading AB. Dette gjelder også garantiperioden, som er satt til 12 måneder fra fakturadato.

Med vennlig hilsen

Peter Steffansson XYZ
Trading AB

Innholdsfortegnelse

Erklæring om samsvar Tekniske	3
data	4
 Sikkerhet	5
Tilkobling og installasjon Råd	5
om bruk Vedlikehold	6
Frakobling Demontering	6
Eksploderte tegninger og	6
reservedelslister	6
.....	
.....	
.....	7-14

Erklæring om samsvar i henhold til maskindirektivet

XYZ Trading AB
Bjåsta 129
829 53 Bergsjö
SVERIGE

www.xyz.se
Tel

erklærer herved at:

Maskin	Sandspreder 150/200
Type / bestillingsnummer	76153, 76154, 76158, 76203, 76204, 76208
Serienummer	2576xxx001-2576xxx999
År	2025

- er produsert i samsvar med direktiv 2006/42/EF, med særlig henvisning til vedlegg 1 til direktivet om grunnleggende helse- og sikkerhetskrav i forbindelse med konstruksjon og produksjon av maskiner
- er produsert i samsvar med følgende harmoniserte standarder: EN ISO 12100:2010, EN ISO 4413:2010

Bergsjö, 10. januar 2025



Peter Steffansson
Administrerende direktør og autorisert til å utarbeide
teknisk dokumentasjon innen XYZ Trading AB

Tekniske data

	Sandspreder 150	Sandspreder 150	Sandspreder 150	Sandspreder 150
Bestillingsnummer	76154	76153	76204	76203
Arbeidsbredde (mm)	150	150	200	2000
Total bredde (mm)	1750	1750	2180	2180
Total lengde (mm)	1200	1200	1200	1200
Total høyde (mm)	780	780	780	780
Vekt (kg)	350	350	410	410
Feste	Kat. 2/3 og SMS	Kat 2/3 og Euro	Kat 2/3 og SMS	Kat. 2/3 og Euro
Maksimal belastning (kg)	60	60	80	800
Volum (liter)	870	870	1110	1110
Maksimal oljestrøm (liter/min)	60	60	60	60
Maksimalt oljetrykk (bar)	16	160	160	160

	Sandspreder 150 FLEXI	Sandspreder 150 FLEXI
Bestillingsnummer	76	76208
Arbeidsbredde (mm)	15	200
Total bredde (mm)	175	218
Total lengde (mm)	120	1200
Total høyde (mm)	780	780
Vekt (kg)	310	370
Feste	Flexi-ramme*	Flexi-ramme*
Maksimal belastning (kg)	600	800
Volum (liter)	87	1110
Maks. oljestrøm (liter/min)	60	60
Maksimalt oljetrykk (bar)	160	16

*Flexi-rammer

Betegnelse	Bestilling nummer
FLEXI-ramme	5712
FLEXI ramme 3P	5712
FLEXI ramme Euro	5713
FLEXI ramme Euro/3P	57135
FLEXI ramme SMS	5714
FLEXI ramme SMS/3P	57145
FLEXI ramme Ålø (type 3)	5714
FLEXI-ramme 3P	57160
FLEXI-ramme LBM	57168
FLEXI ramme BM	57170
FLEXI ramme L20	57172
FLEXI ramme L30	57173
FLEXI ramme Kramer 180-350	57174
FLEXI-ramme Kramer 380-580	57175
FLEXI-ramme Bobcat (1140 mm)	57180

Sikkerhet



-  Advarsel om fare for klemskader
-  Advarsel om fastkjøring
-  Advarsel om kuttfare
-  Les bruksanvisningen
-  CE-merking

Den roterende omrøreren og utløpsvalsen i sandsprederen utgjør en risiko for klemning, kutting og fastkjøring.

Kontroller regelmessig at beskyttelsen over omrøreren og utløpsvalsen er godt festet og at det ikke sitter fast rusk i sandsprederen.

Det er operatørens ansvar å ikke sette andre i fare med sandsprederen. Hvis operatøren eller andre personer befinner seg i umiddelbar nærhet av maskinen, må sandsprederen slås av, stå stille og senkes ned på bakken.

Hvis det skal utføres service- eller reparasjonsarbeid på maskinen, må det treffes sikkerhetstiltak for å forhindre skade på maskinen eller personskader. Plasser paller under maskinen slik at ingen kan bli fanget.

 **Det er strengt forbudt å oppholde seg i sandstrømaskinen mens den er i drift!**

Tilkobling og montering

Knakkerullen i XYZ Sand Spreader 150/200 drives av en hydraulisk motor. Følg

disse instruksjonene for å montere sandsprederen:

- Plasser traktoren og sandsprederen på jevnt underlag.
- Vipp sandsprederen bakover og koble den til traktorens trekkstang.
- Bytt deretter ut traktorens skyvestang med den hydrauliske stangen som følger med sandsprederen.
- Begynn med å montere den hydrauliske sylindren med stempelet vendt mot traktoren.
- Koble deretter hydraulikkslangene til vippesylindren til traktorens dobbeltvirkende utløp og juster lengden slik at hullrekken på sylindren når det øvre festet på sandsprederen.
- Koble deretter de to hydraulikkslangene fra kontrollventilen til et dobbeltvirkende utløp. Oljen kan løpe gjennom kontrollventilen og motoren i begge retninger. I den ene retningen gir dette maksimal rotasjonshastighet på skrallevalsen. (MERK: Denne retningen kan skade gummistripene) og i den andre retningen kan hastigheten justeres ved hjelp av knotten på kontrollventilen.

⚠ Etter en times bruk må alle skruer og muttere kontrolleres og strammes!

Når du fyller sandsprederen, må du bruke grus/knust stein med en maksimal steinstørrelse på 10 mm. Bruk av større materiale vil skade utløpet.

Vær svært forsiktig når du fyller sprederen, da operatøren kan redusere trykkstangens levetid ved uforsiktig fylling. Sandsprederen må ikke reverseres mot frossent eller frossent materiale under fylling, da sandsprederen kan gå i stykker.

⚠ Når du monterer gummistriper på spredningsvalsen, bør disse monteres med en avstand på 3-4 mm.

⚠ MERK! Løft IKKE sandsprederen med løftearmene når du laster den! Trekk den først opp med hydraulikksylinderen. Hydraulikksylinderen kan bli skadet hvis sandsprederen løftes under belastning med løftearmene.

Råd om bruk

Mengden som spres avhenger av hvilket strømateriale som brukes. Det er operatørens ansvar å bestemme antall spredninger som er nødvendig for å oppnå tilstrekkelig sklisikring. For å endre spredmengden, juster knotten på kontrollventilen.

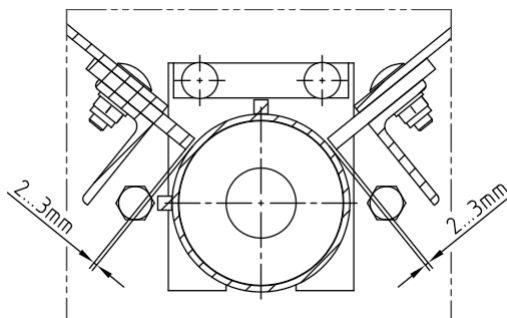
Vedlikehold

Følgende bør tas i betraktning hver 10.

driftstime De fire kulelagrene skal smøres med

fett.

Kjeden mellom hydraulikkmotoren og skrallevalsen må strammes og smøres.



Årlig vedlikehold

Maskinen bør tømmes og rengjøres etter hver sesong for å unngå unødvendig rustdannelse.

Frakobling

Plasser sandsprederen på et jevnt og hardt underlag. Vipp deretter sandsprederen bakover og fjern pinnen til toppstangen og løftearmene.

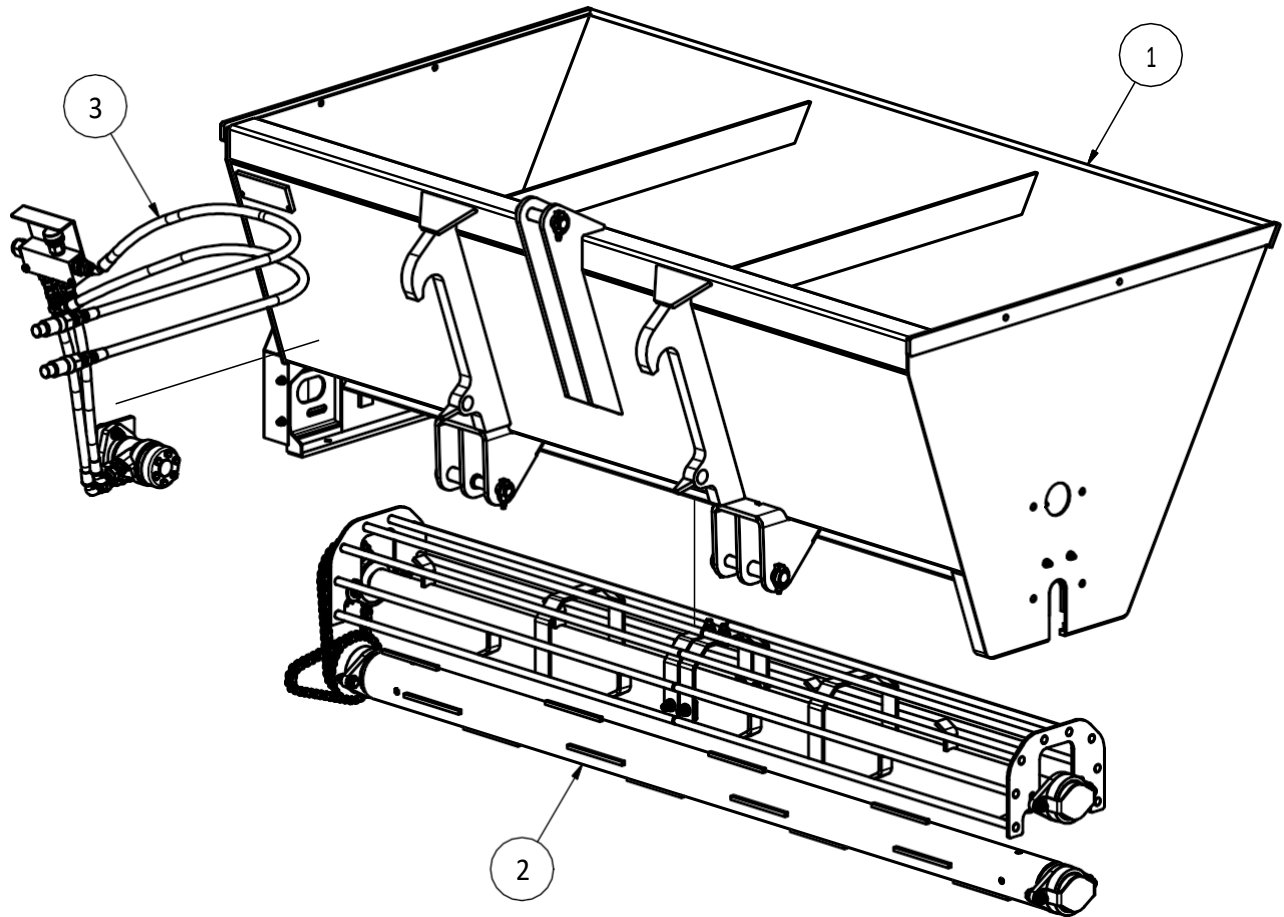
Slipematerialet må ikke utsettes for fuktighet, da dette kan føre til at det fryser sammen og gjør maskinen ubrukelig neste gang den skal brukes.

Demontering

Når maskinen er ubrukelig og tas ut av drift, må den leveres til et skrapfirma som er godkjent av brukerlandet.

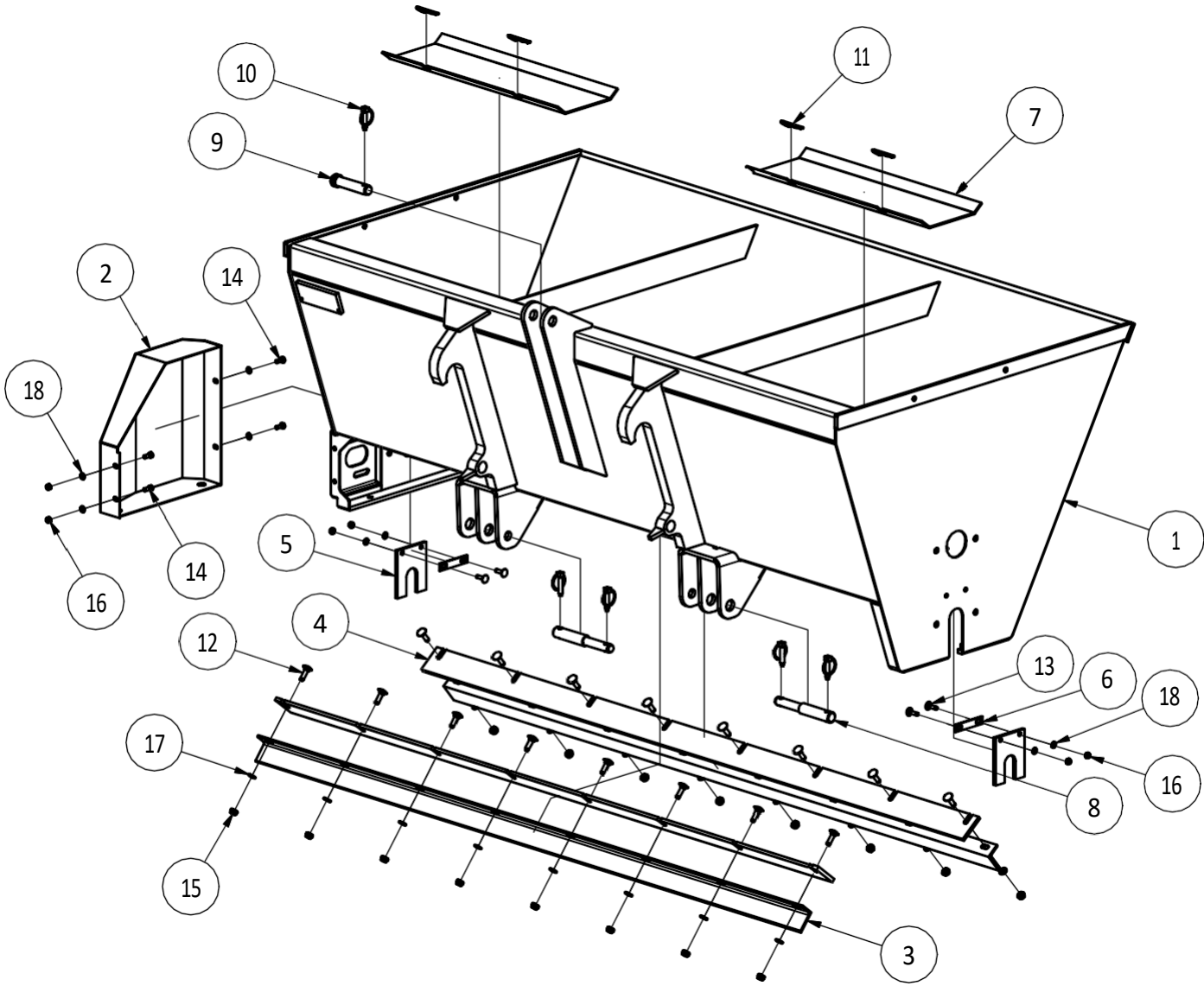
Eksplisjonsbilde XYZ Sand Spreader 150 & 200

Type / Bestillingsnr. 76153, 76154, 76158, 76203, 76204, 76208



			76203	76204	76208	76153	76154	76158
			EUR	SMS	Ramme	EUR	SMS	Ramme
Nei	Antall	Beskrivelse	Vare	Vare	Vare	Vare	Vare	Varenr
1	1	Maskinhus	76203	76204-1	76208	76153-1	76154-1	76158
2	1	Utgang	76204-2	76204-2	76204-2	76154-2	76154-2	76154-2
3	1	Hydrauliske komponenter	76204-3	76204-3	76204-3	76204	76154	76204-3

Eksplodert visning



Reservedelsliste

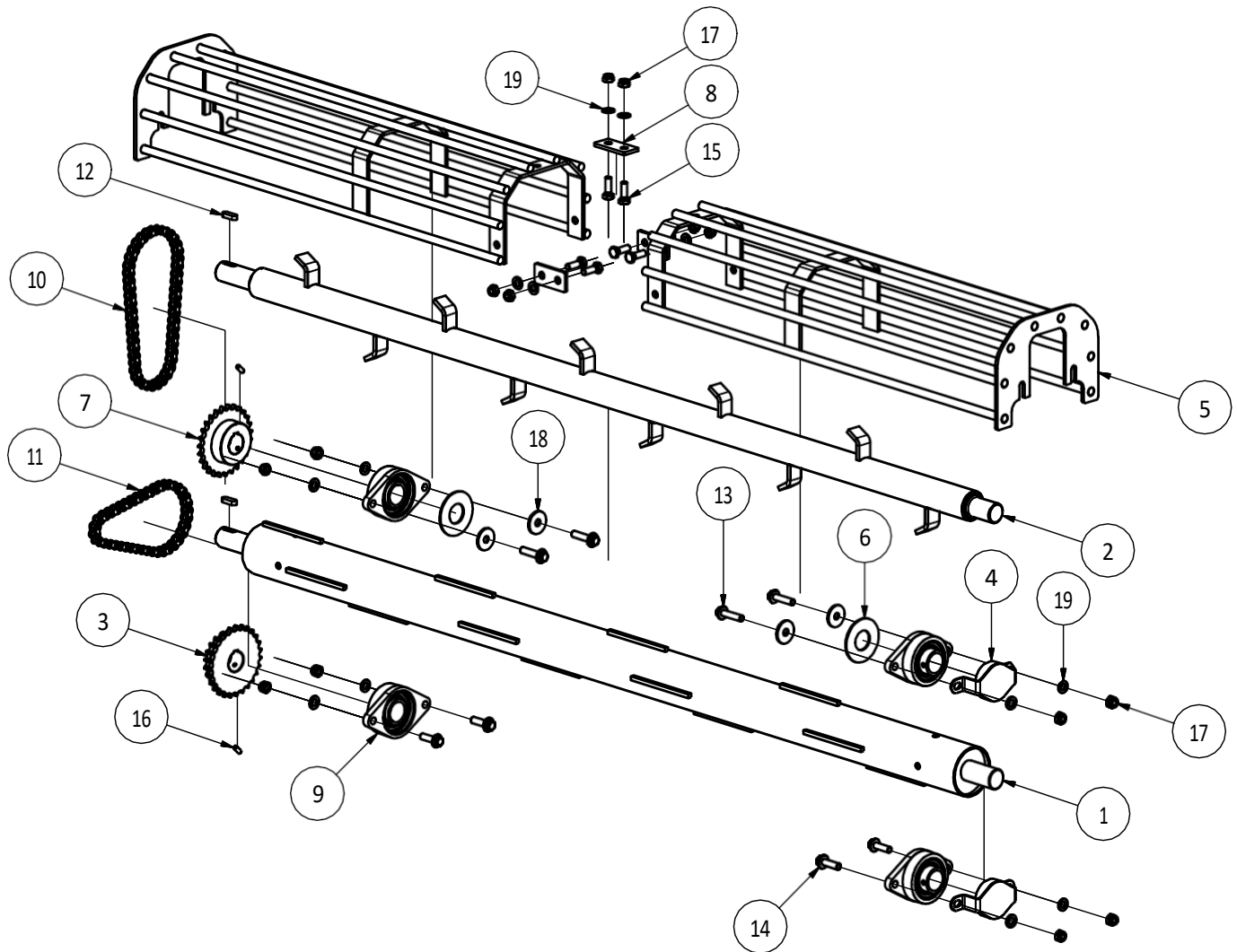
			76203-1	76204-1	76208-1
			EURO	SMS	Ramme
Ne	Antall	Beskrivelse	Vare	Vare	Vare
1	1	Maskinhus	76203.01.00	76204.01.00.00	76208.01.00.00
2	1	Deksel	76200.05.00.00		76200.05.00.00
3	2	Støtteplate	7640.00.00.03	7640.00.00.03	7640.00.00.03
4	2	Plater	7640.00.00.04	7640.00.00.04	7640.00.00.04
5	2	Plate	7640.00.00.05	7640.00.00.05	7640.00.00.05
6	2	Plate	7640.00.00.06	7640.00.00.06	7640.00.00.06
7	2	Plate	76200.00.00.08	76200.00.00.08	76200.00.00.08
8	2	Kran	76200.00.00.10	76200.00.00.10	76200.00.00.10
9	1	Kran	25	25-120	25-120
10	5	Ringsprint	LST 11	LST 11	LST 11
11	4	Sprint	LSA 4-20	LSA 4-20	LSA 4-20
12	16	Bolt	M10 x 35	M10 x 35	M10 x 35
13	4	Bolt	M8 x 30	M8 x 30	M8 x 30
14	4	Bolt	M8 x 20	M8 x 20	M8 x 20
15	16	Mutter	M10	M10	M10
16	6	Mutter	M8	M8	M8
17	16	Skive	A 10,5	A 10,5	A 10,5
18	8	Brett	A 8,4	A 8,4	A 8,4

			76153	76154	76158-1	
			EUR	SMS	Ramme	
Ne	Antall	Beskrivelse	Vare	Vare	Vare	Standard
1	1	Maskinhus	76153.01.00	76154.01.00.00	76154.01.00.00	
2	1	Deksel	76200.05.00.00	76200.05.00.00	76200.05.00.00	
3	2	Støtteplate	7615.00.00.01	7615.00.00.01	7615.00.00.01	
4	2	Plate	7615.00.00.02	7615.00.00.02	7615.00.00.02	
5	2	Plate	7640.00.00.05	7640.00.00.05	7640.00.00.05	
6	2	Plate	7640.00.00.06	7640.00.00.06	7640.00.00.06	
7	2	Plater	76150.00.00.08	76150.00.00.08	76150.00.00.08	
8	2	Kran	76200.00.00.10	76200.00.00.10	76200.00.00.10	
9	1	Kran	25	25-120	25-120	
10	5	Ringsprint	LST 11	LST 11	LST 11	
11	4	Sprint	LSA 4-20	LSA 4-20	LSA 4-20	
12	12	Bolt	M10 x 35	M10 x 35	M10 x 35	DIN 603
13	4	Bolt	M8 x 30	M8 x 30	M8 x 30	DIN 603
14	4	Bolt	M8 x 20	M8 x 20	M8 x 20	DIN 933
15	12	Mutter	M10	M10	M10	DIN 985
16	6	Mutter	M8	M8	M8	DIN 985
17	12	Skive	A 10,5	A 10,5	A 10,5	DIN 125
18	8	Skive	A 8,4	A 8,4	A 8,4	DIN 125

Forklaring

Std=Standarddetalj som ikke er på lager.

Eksplodert tegning



Reservedelsliste

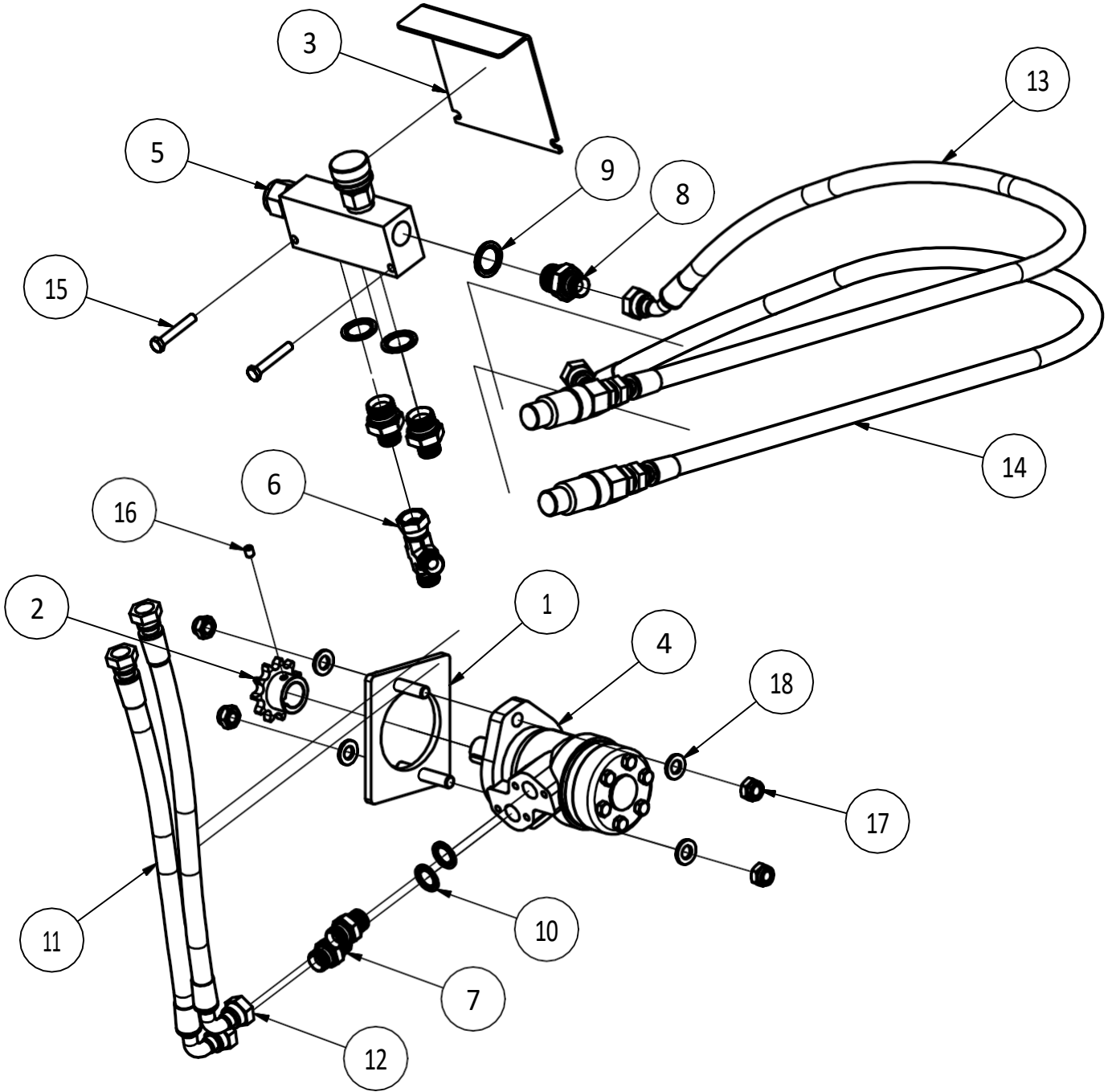
			76203	76204	76208
			SMS	EUR	Ramme
Ne	Antall	Beskrivelse	Vare	Vare	Vare
1	1	Utløpsrulle	7640.02.00	7640.02.00.00	7640.02.00.00
2	1	Omrørere	76200.03.00	76200.03.00	76200.03.00.00
3	1	Kjedehjul	76200.06.00	76200.06.00.00	76200.06.00.00
4	2	Dekselplate	7642.07.00.00	7642.07.00.00	7642.07.00.00
5	2	Rister	76200.08.00.00	76200.08.00.00	76200.08.00.00
6	2	Tetning	7642.00.00.01	7642	7642.00.00.01
7	1	Kjedehjul	7642.00.00.02	7642.00.00.02	7642.00.00.02
8	3	Plater	76200.00.00.09	76200.00.00.09	76200.00.00.09
9	4	Lager	FYTB 40 TF	FYTB 40 TF	FYTB 40 TF
10	1	Kjede	10B-1-49	10B-1-49	10B-1-49
11	1	Kjede	10B-1-40	10B-1-40	10B-1-40
12	2	Fjærpinne	A 12 x 8 x 36	A 12 x 8 x 36	A 12 x 8 x 36
13	4	Bolt	M12 x 50	M12 x 50	M12 x 50
14	4	Bolt	M12 x 40	M12 x 40	M12 x 40
15	6	Bolt	M12 x 35	M12 x 35	M12 x 35
16	2	Bolt	M8 x 20	M8 x 20	M8 x 20
17	14	Mutter	M12	M12	M12
18	4	Skive	ø12	ø12	ø12
19	14	Brett	A 13	A 13	A 13

			76153	76154	76158	
			SMS	EUR	Ramme	
Nei	Antall	Beskrivelse	Vare	Vare	Vare	Standard
1	1	Utløpsrulle	7615.02.00	7615.02.00	7615.02.00.00	
2	1	Omrørere	76150.03.00	76150.03.00	76150.03.00.00	
3	1	Kjedehjul	76200.06.00	76200.06.00.00	76200.06.00.00	
4	2	Dekselplate	7642.07.00.00	7642.07.00.00	7642.07.00.00	
5	2	Rister	76150.08.00.00	76150.08.00.00	76150.08.00.00	
6	2	Tetning	7642.00.00.01	7642	7642.00.00.01	
7	1	Kjedehjul	7642.00.00.02	7642.00.00.02	7642.00.00.02	
8	3	Plater	76200.00.00.09	76200.00.00.09	76200.00.00.09	
9	4	Lager	FYTB 40 TF	FYTB 40 TF	FYTB 40 TF	
10	1	Kjede	10B-1-49	10B-1-49	10B-1-49	
11	1	Kjede	10B-1-40	10B-1-40	10B-1-40	
12	2	Fjærpinne	A 12 x 8 x 36	A 12 x 8 x 36	12 x 8 x 36	DIN 6885
13	4	Bolt	M12 x 50	M12 x 50	M12 x 50	DIN 6921
14	4	Bolt	M12 x 40	M12 x 40	M12 x 40	DIN 6921
15	6	Bolt	M12 x 35	M12 x 35	M12 x 35	DIN 933
16	2	Bolt	M8 x 20	M8 x 20	M8 x 20	DIN 916
17	14	Mutter	M12	M12	M12	DIN 985
18	4	Skive	ø12	ø12	ø12	ISO 7094
19	14	Skive	A 13	A 13	A 13	DIN 125

Forklaring

Std=Standarddetalj som ikke er på lager.

Eksplodert visning



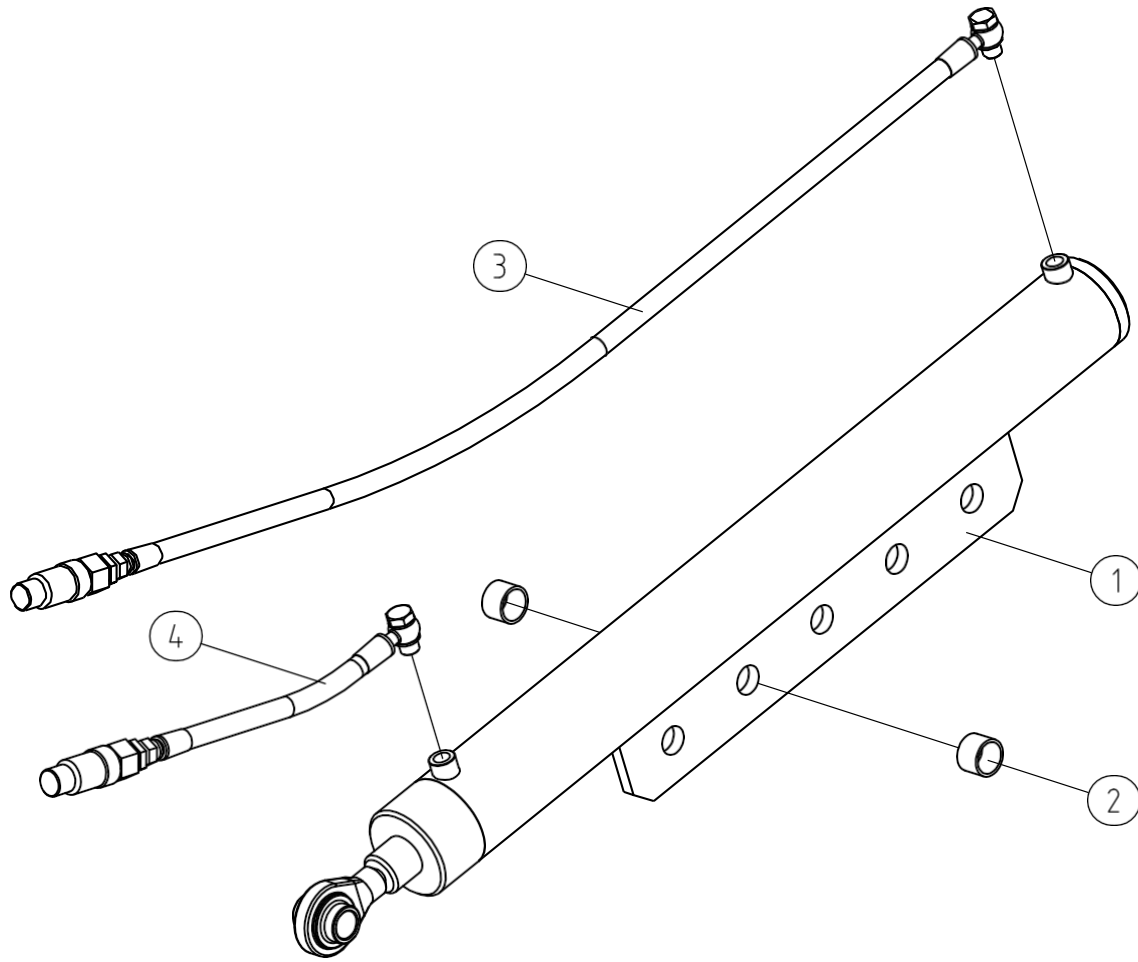
Reservedelsliste

		Modell	76200 3 4 8 76150-8	76200 76200- 76150-4	76153-03 EURO	
Nei	Mengde	Beskrivelse	Vare	Vare	Vare	Standard
1	1	Holder	7641.04.00		7641.04.00.00	
2	1	Kjedehjul	37921.00.00.02		37921.00.00.02	
3	1	Dekselplate	7642.00.00.05		7642.00.00.05	
4	1	Hydraulisk motor	OMP 200		OMP 200	
5	1	Ventil	201164		201164	
6	1	T-rør	7404-08-08		7404-08-08	
7	2	Adapter	7002-08-08		7002-08-08	
8	3	Adapter	7002-08-12		7002-08-12	
9	3	Gummi	5601-01-12		5601-01-12	
10	2	Gummi	5601-01-08		5601-01-08	
11	1	Slang	H1		H5	
12	1	Hose	H2		H6	
13	1	Slange	H3		H3	
14	1	Hose	H4		H4	
15	2	Bolt	M8 x 50		M8 x 50	DIN 931
16	1	Bolt	M8 x 10		M8 x 10	DIN 916
17	4	Mutter	M12		M12	DIN 985
18	4	Skive	A 13		A 13	DIN 125

Forklaring

Std=Standarddel som ikke er på lager.

Eksplodert tegning av hydraulisk sylinder



Ne	Meng	Betegnelse	Reservedelsnummer	Standarddel
1	1	Hydraulisk sylinder	HC-80-40-795	ø40-80-795
2	2	Avstandsstykke		ø33,6x2,6: 23
3	1	Slange	764805 (inkluderer begge slangene)	G3/8 TR x G3/8 B: L-2120
4	1	Slange	764805 (inkluderer begge slangene)	G3/8 TR x G3/8 B: L-1300
		Komplett sylindersett	7648_001	Inneholder alle delene ovenfor.

Forklaring

Std=Standarddel som ikke er på lager.

