



MEHRSPRACHIGER DOWNLOAD  
BENUTZERHANDBUCH



[code.ironbaltic.com/u/aLUHWdJP](https://code.ironbaltic.com/u/aLUHWdJP)

## Federsicherung

Code 14.12200

Version 26072023



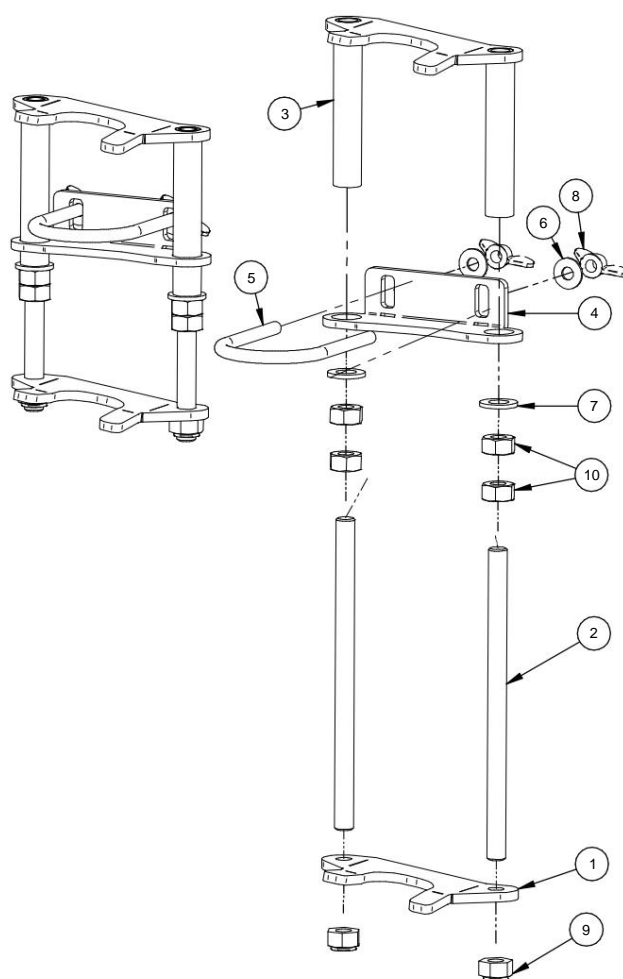
**Bewahren Sie dieses Handbuch zum späteren Nachschlagen auf!**

Falls Sie Ersatzteile benötigen, senden Sie bitte diese Verpackungsdaten an Ihren Händler vor Ort oder an Iron Baltic.

[sales@ironbaltic.com](mailto:sales@ironbaltic.com)

# SPEZIFIKATION

| Pos. | Beschreibung                    | Code         | Menge |
|------|---------------------------------|--------------|-------|
| 1    | Bodenplatte 2                   | 14.12201     | 2     |
|      | Gewindestange M12               | 14.12202     | 4     |
| 3.   | Oberer Teil                     | 14,12203K    | 2     |
| 4    | Rohrschellenhalterung           | 14.12205     | 2     |
| 5    | Rohrschelle M8x60               | OT.05.01.050 | 2     |
| 6    | Unterlegscheiben Ø8/20 SFS 3738 | OT.04.03.030 | 4     |
| 7    | Unterlegscheibe Ø12 DIN 125     | OT.04.01.050 | 4     |
| 8    | Flügelmutter M8 DIN 315         | OT.03.03.020 | 4     |
| 9    | Muttern M12 Nyloc DIN 985       | OT.03.02.060 | 4     |
| 10   | Muttern M12 DIN 934             | OT.03.01.050 | 8     |



## FÜR DIE INSTALLATION BENÖTIGTE WERKZEUGE:

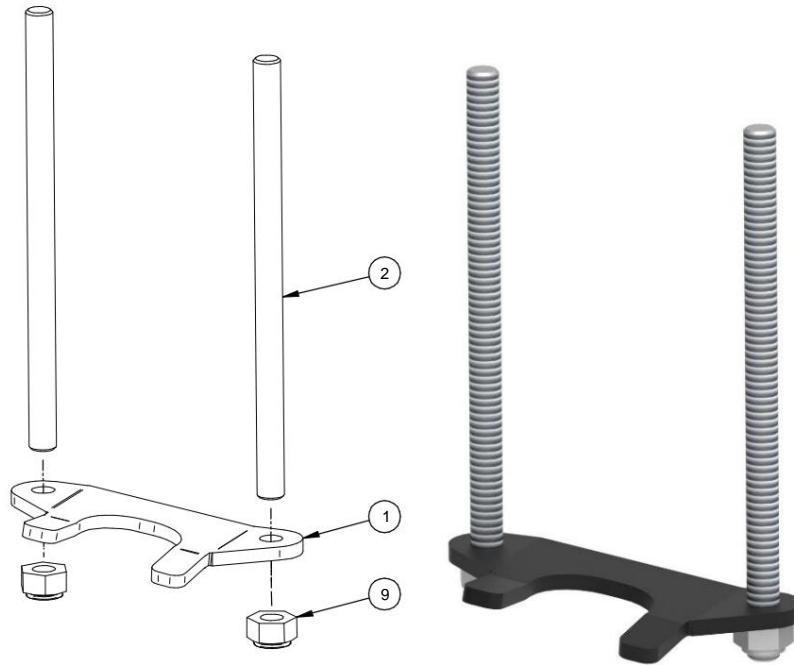
- Schraubenschlüssel 19 mm



# MONTAGEANLEITUNG

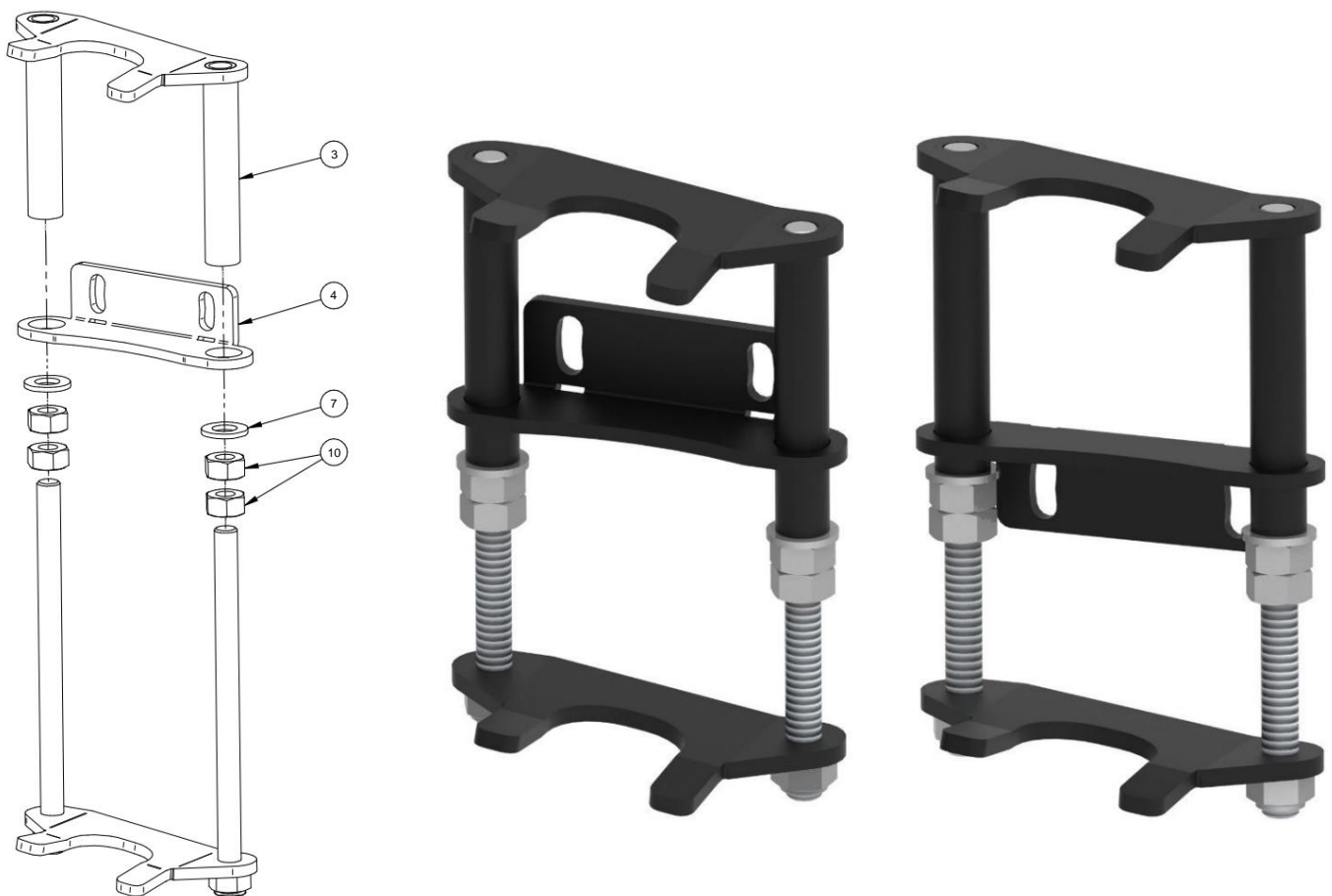
## Schritt 1

Die Gewindestangen (Pos. 2) an der Bodenplatte (Pos. 1) befestigen. Zur Fixierung der Stangen M12-Sicherungsmuttern (Pos. 9) verwenden.



## Schritt 2

Montieren Sie die M12-Muttern (Pos. 10), die Ø12-Unterlegscheiben (Pos. 7), die Rohrschellenhalterung (Pos. 4) und das Oberteil (Pos. 3). Die Rohrschellenhalterung kann in beiden Richtungen montiert werden.



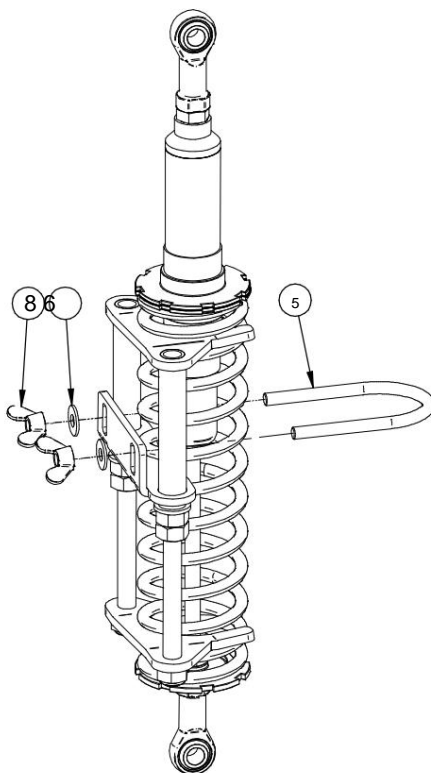
### Schritt 3

Montieren Sie das Schloss an der Aufhängung. Stellen Sie das Schloss auf die richtige Höhe ein, damit die Feder gestützt wird. Befestigen Sie das Schloss mit der M12-Mutter (Pos. 10). Verwenden Sie die zweite M12-Mutter zum Sichern. Anschließend befestigen Sie das Schloss mithilfe der Rohrschelle (Pos. 5), der Ø8-Unterlegscheiben (Pos. 6) und der Flügelmuttern (Pos. 8) am Federungsrohr. Das Schloss kann in beide Richtungen montiert werden, **das Rohr darf jedoch niemals befestigt werden. Klemme an der Aufhängungsstange befestigen!**



**Achtung!**

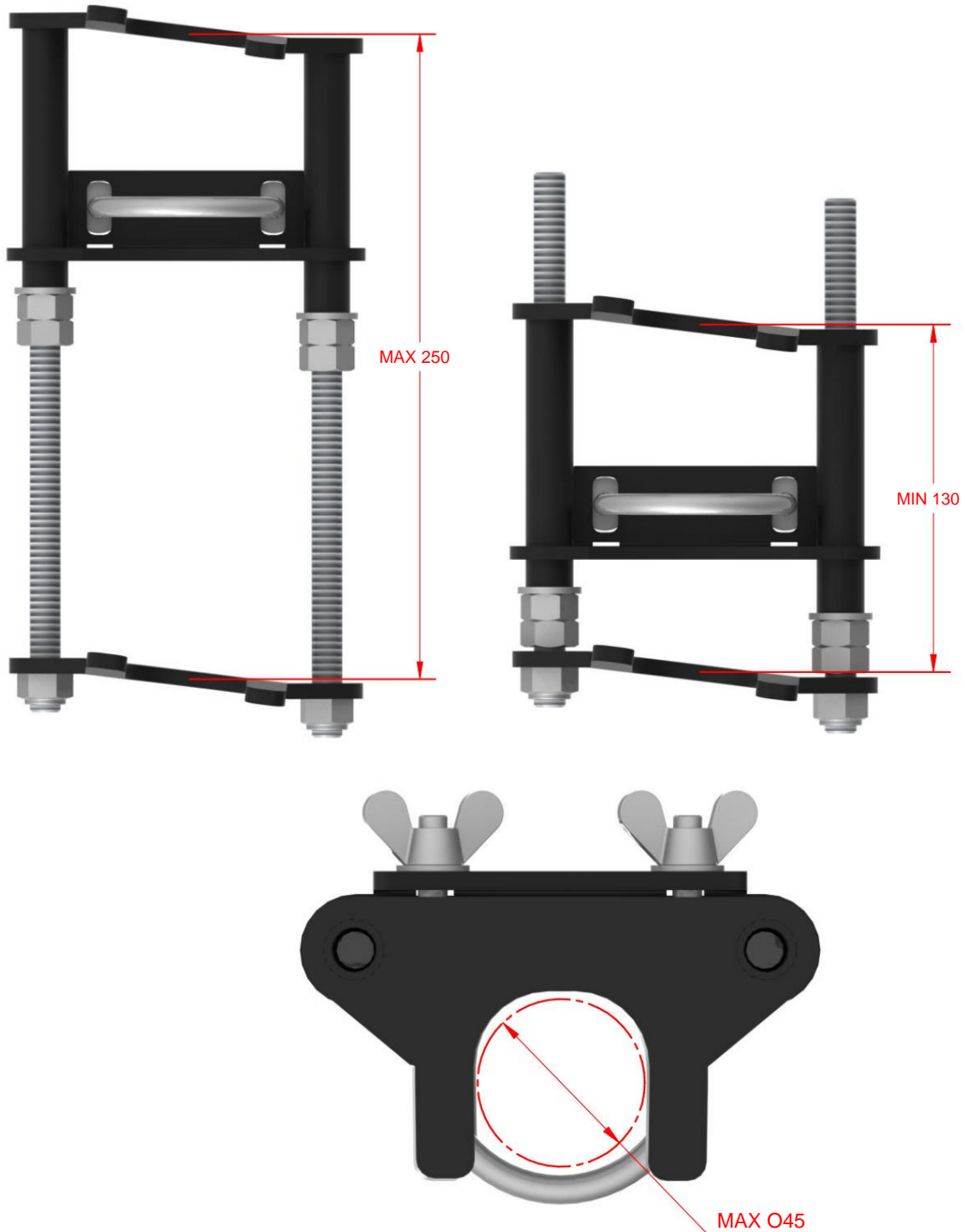
**Heben Sie die ATV-Räder beim Einbau der Federsicherungen nicht vom Boden ab! Das ATV muss mit seinem Eigengewicht auf dem Boden stehen!**





**Achtung!**

Die Federungssperre ist zwischen 130 und 250 mm einstellbar. Der maximal zulässige Durchmesser des Federungsrohrs beträgt 45 mm.



**Achtung!**

Beim Einbau des Schlosses darf beim Festziehen der Muttern keine übermäßige Kraft angewendet werden!

Die maximal zulässige Geschwindigkeit bei Verwendung von Federsperren beträgt 15 km/h!





# IRON BALTIC

IRON BALTIC OÜ

Joa Tee 17

Vääna 76903

Estland / Europa

+372 6 533 711

[sales@ironbaltic.com](mailto:sales@ironbaltic.com)

[www.ironbaltic.com](http://www.ironbaltic.com)

[www.facebook.com/ironbaltic](https://www.facebook.com/ironbaltic)

[www.youtube.com/user/ironbalticLtd](https://www.youtube.com/user/ironbalticLtd)

